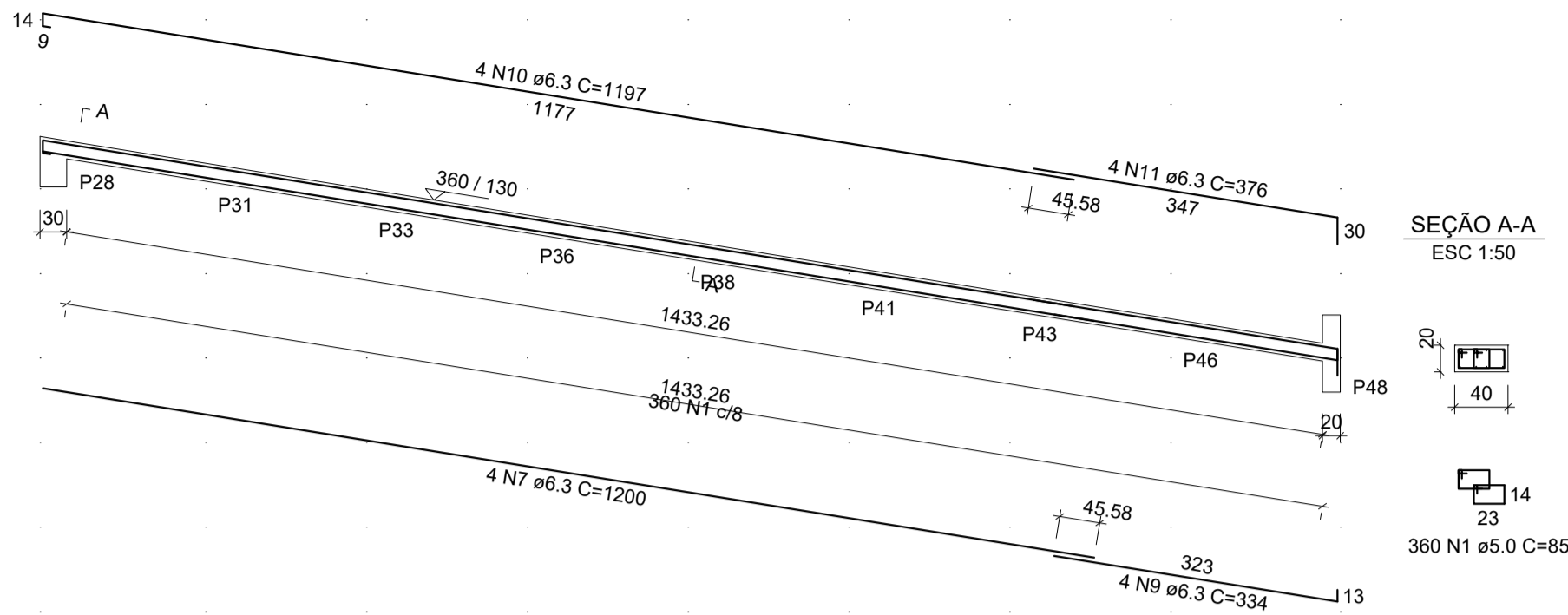


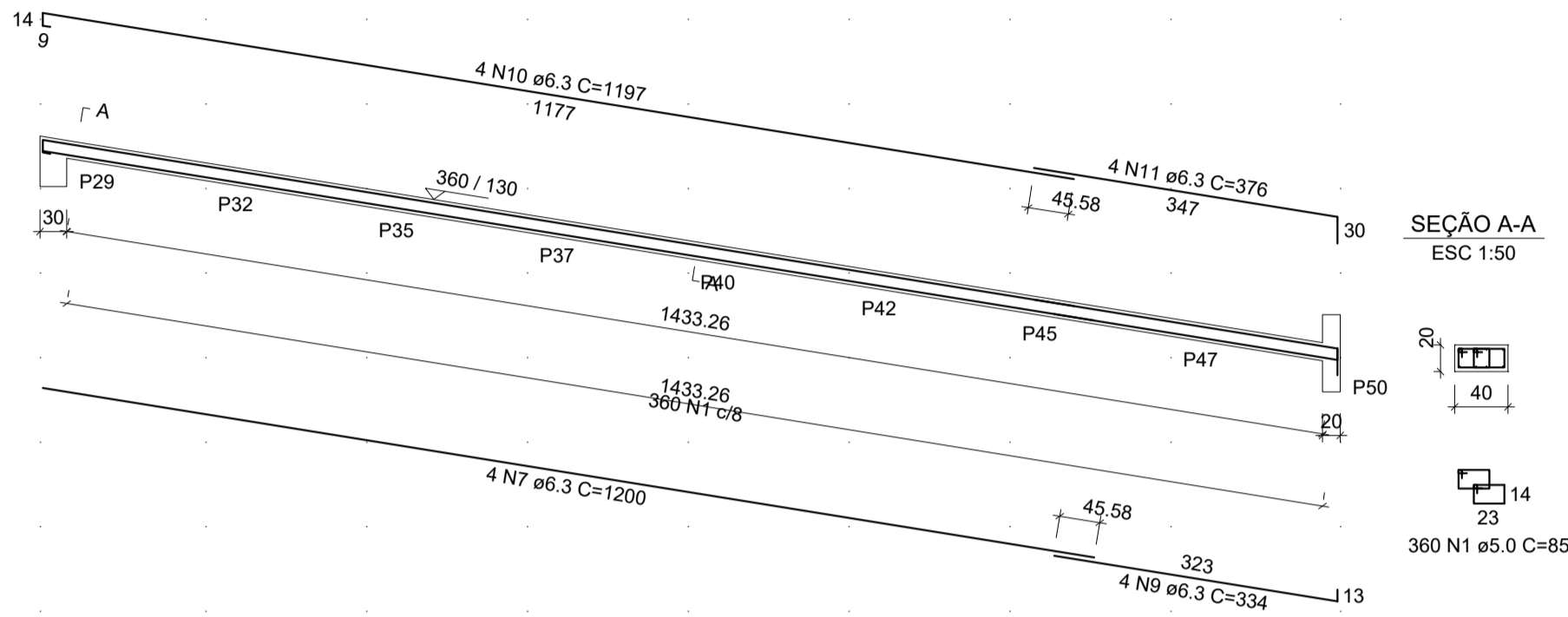
V23 (40 x 20)

ESC 1:75



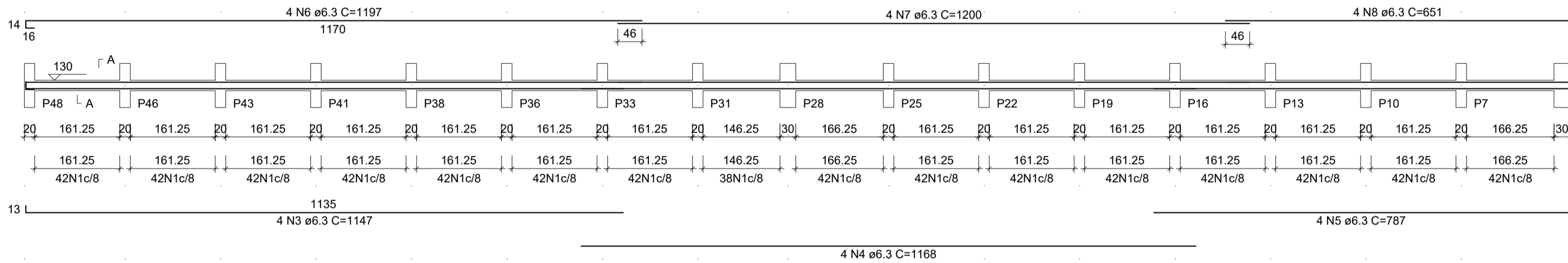
V24 (40 x 20)

ESC 1:75



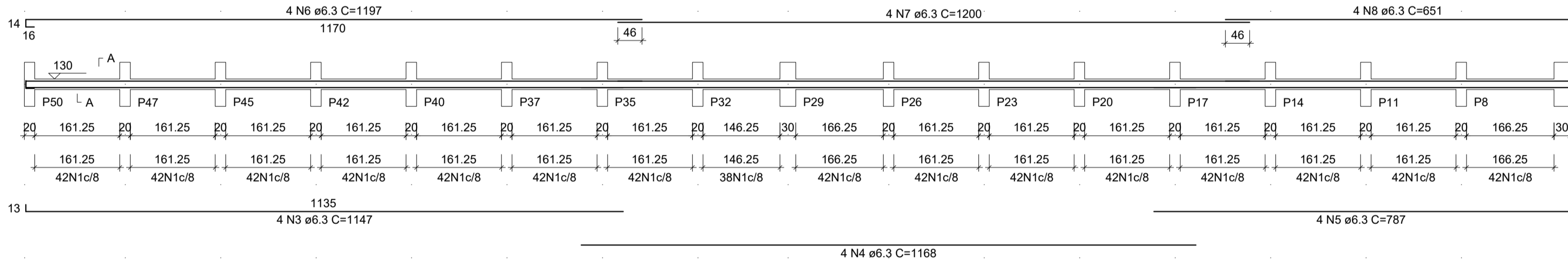
V21 (40 x 20)

ESC 1:75



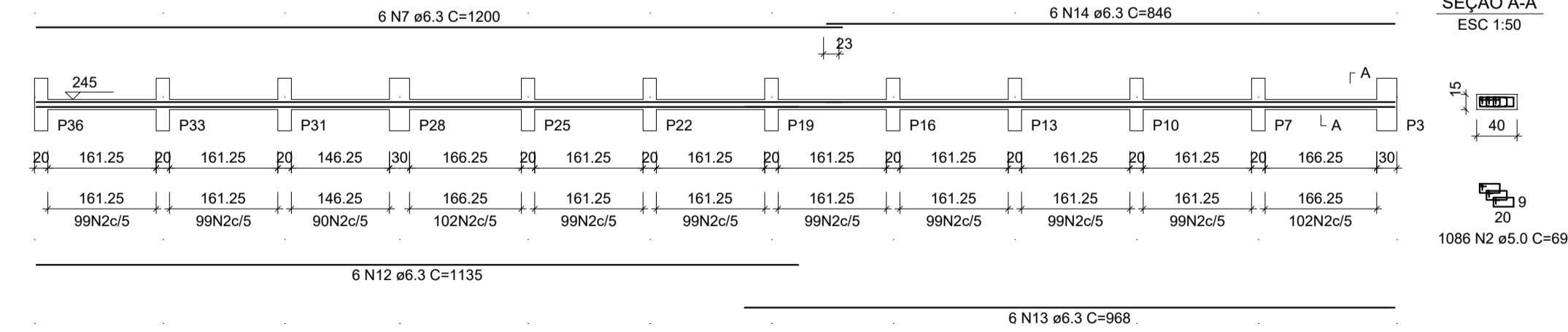
V22 (40 x 20)

ESC 1:75



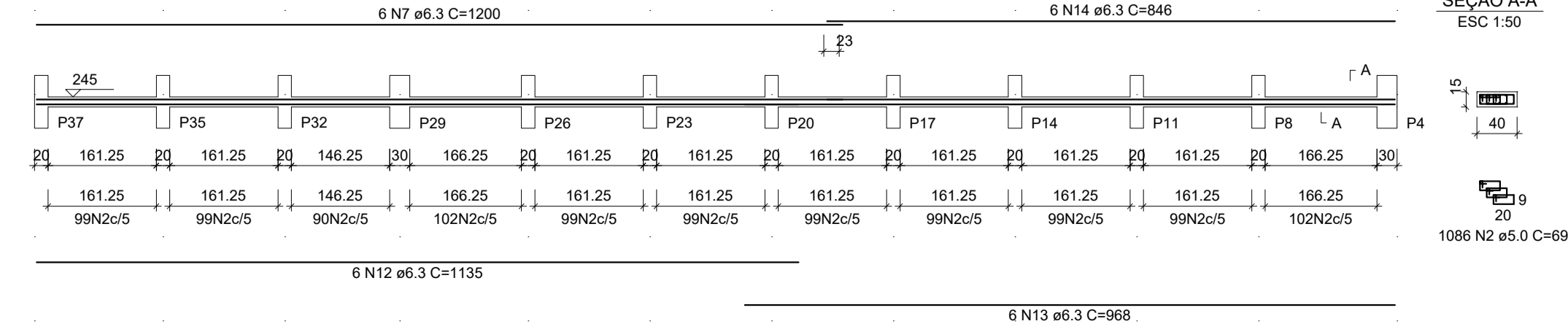
V25 (40 x 15)

ESC 1:75



V26 (40 x 15)

ESC 1:75



RELAÇÃO DO AÇO

ACO	N	DIAM (mm)	QUANT	C.UNIT (cm)	C.TOTAL (cm)
CA60	1	5.0	2056	85	174760
CA50	2	5.0	2172	69	149868
	3	6.3	8	1147	9176
	4	6.3	8	1168	9344
	5	6.3	8	787	6296
	6	6.3	8	1197	9576
	7	6.3	28	1200	33600
	8	6.3	8	651	5208
	9	6.3	8	334	2672
	10	6.3	8	1197	9576
	11	6.3	8	376	3008
	12	6.3	12	1135	13620
	13	6.3	12	968	11616
	14	6.3	12	846	10152

RESUMO DO AÇO

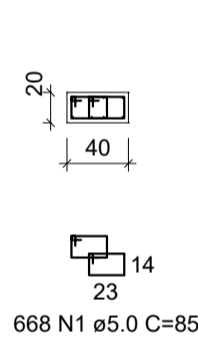
ACO	DIAM (mm)	C.TOTAL (m)	QUANT + 10% (Barras)	PESO + 10% (kg)
CA50	6.3	1238.4	114	333.4
CA60	5.0	3246.3	298	550.4
PESO TOTAL (kg)				
CA50		333.4		
CA60		550.4		

Volume de concreto (C-25) = 8.54 m³

Área de forma = 88.90 m²

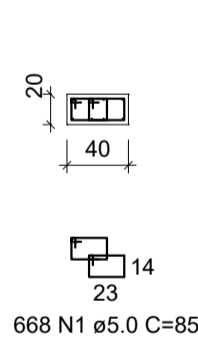
SEÇÃO A-A

ESC 1:50



SEÇÃO A-A

ESC 1:50



Nome	Seção	Elevação (cm)	Nível (cm)
V1	20x40	0	360
V2	20x40	0	360
V3	20x40	0	360
V4	20x40	0	360
V5	20x40	0	360
V6	20x40	0	360
V7	20x40	0	360
V8	20x40	0	360
V9	20x40	0	360
V10	20x40	0	360
V11	40x20	0	360
V12	20x40	0	360
V13	20x40	0	360
V14	20x40	0	360
V15	20x40	0	360
V16	20x40	0	360
V17	40x20	0	360
V18	20x40	0	360
V21	40x20	-230	130
V22	40x20	-230	130
V23	40x20	0 / -230	360 / 130
V24	40x20	0 / -230	360 / 130
V25	40x15	-115	245
V26	40x15	-115	245

Características dos materiais	fck (kgf/cm²)	Ecs (kgf/cm²)
250	250	241500

Legenda dos pilares
■ Pilar que morre
Legenda das vigas e paredes
▬ Viga
▬ Viga inclinada



PREFEITURA MUNICIPAL DE LAJINHA

Forma do pavimento PÁTIO DE VEÍCULOS (Nível 360) escala 1:75

Obra: Construção de estação para transbordo de resíduos sólidos do Município de Lajinha/MG;

Responsável Técnico: LUCAS HENRIQUE S. PAIVA - CREA-MG: 226.732/D

Proprietário: PREFEITURA MUNICIPAL DE LAJINHA/MG

Endereço: Rodovia MG-108 - Coordenadas Geográficas: 20°12'12.5"S 41°42'43.6"W

Discriminação: ESTRUTURAL EXECUTIVO

Data: MÊS 03/2025 Escala: Indicada Área: 360,00m² Conferência: LUCAS PAIVA

ART. VINCULADA: MG20253818537

CONVÊNIO:

Desenho: Lucas Henrique da Silva Paiva

Folha: 8 de 11